

アート・インクルージョン 2017 長町ストーリー

～それぞれの復興物語～

アート・インクルージョンは今年で8年目。個人商店や公共施設、商業施設、復興住宅自治会といった長町エリアのみならずと協力し、地域の魅力を発掘しながら、あらゆる違いを超えて人々がアートで交流するバリアフリーなアートプロジェクトです。

『アート・インクルージョン』とは生き方であり、一つの思想です。それはアートを通して全ての人を優しく包み込む社会を実現することです。また、広い意味での芸術文化活動を通して障がいの有無や性別、年齢、国籍を超え、障がいのある人をはじめ、少数者の立場に置かれている人々が積極的に社会に関わり、参画し、交流し、あらゆる人を優しく包み込む社会の実現と、このムーブメントが全国に広がり、また想いを同じくする海外の人たちとも交流を図ることを目的としています。

セミナー

障がいと生活困窮

9月30日(土) 13:30～16:00
太白区中央市民センター 大会議室

●1部 (13:30～14:20)

講演 「全国初の「フードバンク × 就労支援」の取り組み」

NPO 法人 ふうどばんく東北 AGAIN 小椋 亘

NPO 法人 ふうどばんく東北 AGAIN おこなう、全国初のフードバンク活動を通じた就労移行支援について

●2部 (14:30～15:20)

講演 「生活困窮者自立支援制度について」

一般社団法人 パーソナルサポートセンター 平井 知則

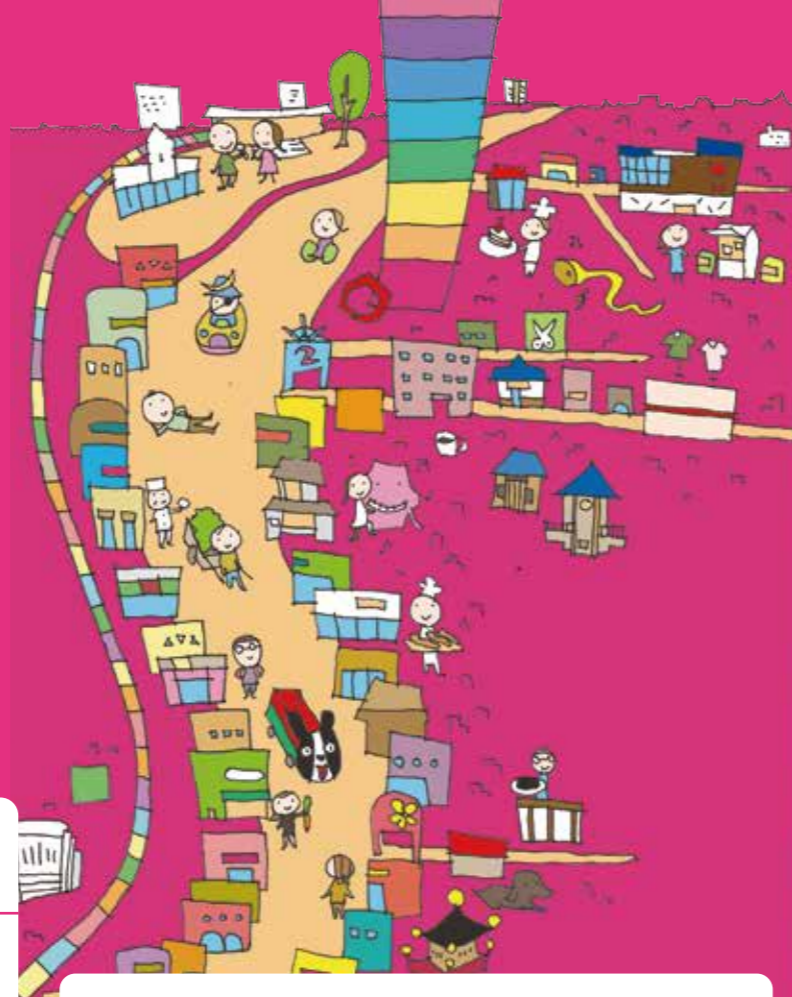
一般社団法人 パーソナルサポートセンターの活動紹介と、生活困窮者自立支援制度について

●3部 (15:30～16:00)

対談 「フードバンクと生活困窮者自立支援制度について」

NPO 法人 ふうどばんく東北 AGAIN 小椋 亘

× 一般社団法人 パーソナルサポートセンター 平井 知則



認定 NPO 法人スペシャルオリンピックス日本・宮城 ヤングアスリートプログラム

知的障害の有る 2 歳半～7 歳の子供たち(アスリート)のために、スポーツを基本に開発した「遊び」のプログラムです。ゲームや歌などを取り入れて楽しく体を動かすことで、運動能力の基礎を学ぶことができます。



9月30日(土)
①10:00～11:00 ②11:15～12:15
太白区中央市民センター・体育館
参加費：無料

各回 10 名位(当日参加可。応募者多数の場合は抽選となります)
持ち物：内履き、運動のできる服装、タオル、飲み物

- ハトヤ 9/30～10/31 「Ai オリジナル★のりものカードくじ！」
- びずた〜りフードマーケット 10月〜「野菜とみんな仲間展」
- 文具ステージ赤井沢 10月「なおき展 まちをすくったこ」と Ai グッズ販売
- 自然食なごみ長町店 常設「みんなの陰陽表」
- おいしいパン屋さん 常設「みんなの絵が壁紙に」

Ai サポーター (賛助会員) 募集中!

<年会費>
個人：一口 5,000円 団体・法人：一口 10,000円
学生：一口 3,000円
<お振込先>
七十七銀行 一番町支店 普通 6205500
口座名 一般社団法人アート・インクルージョン代表理事白木福次郎

アート・インクルージョン 2017

アートで
バリアフリー!



会期中のようすはSNSなどで発信!
「アートインクルージョン」で検索してね



http://art-in.org

9/30 sat
11:00～21:00
仙台市太白区
長町一帯

長町駅前広場、ララガーデン長町、
長町遊楽庵びずた〜り、長町商店街、
太白区文化センター

【主催】一般社団法人アート・インクルージョン
公益財団法人スペシャルオリンピックス日本
認定 NPO 法人スペシャルオリンピックス日本・宮城

【共催】一般社団法人 MMIX Lab

【協力】公益財団法人仙台ひと・まち交流財団(太白区文化センター)
公益財団法人仙台市民文化事業団(仙台クラシックフェスティバル事務局)、JR 東日本長町駅、ララガーデン長町、
NPO 法人ほっぷの森、社会福祉法人わらしべ舎、
NPO 法人コミュニティアート・ふなぼし、
ひまわり会(あすと長町復興住宅自治会)、
一般社団法人パーソナルサポートセンター

【後援】仙台市

ライブや出店、セミナー、
ヤングアスリートプログラム、
アートワークショップなど
1日楽しめる企画がいっぱい!

みんなきてね〜

まってるわん!

今年は常設展示のお店を中心に 商店街での展示企画

- 長町遊楽庵びずた〜り 9/26～10/26 「アートインクルージョンコレクション 2017 展 II」
- cafe JhyoJhyo 9月「まい展」、10月〜「稲葉篤志展」
- 菓子工房セレブレ 9/7〜「ちひろ展」



主催・お問合せ・お申し込み：
一般社団法人アート・インクルージョン
TEL 022-797-3672 FAX 022-797-3673 office@art-in.org
〒980-0021 仙台市青葉区中央二丁目 10-1 第二勝山ビル6 F

【お問合せ・お申し込み】
一般社団法人アート・インクルージョン
TEL022-797-3672 FAX022-797-3673
e-mail : office@art-in.org

STAGE & SHOP

9月30日(土)
長町エリア3箇所で
ライブやWS、出店

長町遊楽庵びすた〜り

ララガーデン長町

長町駅前広場

FOODS & SHOPS

11:00 LIVE STAGE



全ステージに手話通訳がつきます。
出演者・タイムスケジュールは変更になる場合があります。
出演者の詳しいご紹介はアートインクルージョンのfacebookページをご覧ください。

12:00 ひー・ふーみ 12:40〜
聴覚障害を持つ母親のサインボーカルと娘のヴォーカルによる母娘ユニット。二人の手と声と心で歌をお届けします。

13:00 ゴスペル・ウィングス 13:20〜
女声から混声へとパワーUP。ゴスペルはもちろん、クラシックから童謡など様々なジャンルに挑戦しています。

14:00 千葉貴利 14:00〜
生まれつき右手首より先が無いという障害を持ちながら仙台市内のカフェ・レストランなどを中心に様々な場所で演奏活動中。

15:00 伊東洋平 14:40〜
2014年よりソロ。音楽活動を通して、育ってきた故郷・宮城の街作り、文化活動のプロジェクト等に積極的に参加している。

16:00 Ruto 15:20〜
心を込めて弾き語ります(°ω°)

17:00 小田島麻紀子 16:00〜
東京音楽大学ピアノ科卒業。昨年ロンドンに音楽留学。現在は自宅でピアノ教室を主宰、仙台ピアノ工房講師。

18:00 吉米地サトコ 16:40〜
「この世から戦争がなくなってしまった」と言い切ってしまったうた『すてきなニュース』を今歌わねば。

19:00 吉野カツヒコ 17:20〜
アコースティックギターで映画音楽やJ-POPの名曲、そして押尾コータローの曲などを弾いています。

ゆん 18:00〜
エレキウクレレをシンセサイザーで音色を変えて楽しんでいます。

幹 miki 18:40〜
宮城県蔵王町在住。雄大な自然に囲まれながらマイペースに楽曲創作やライブ活動、CDのリリースを展開中。

稲垣達也 (Piano solo) 19:20〜
映像を感じさせるオリジナル曲からグループ溢れるJazz・Pops・民族音楽までジャンルフリーに活躍。

signファイブ-a 11:00〜
障害がある仲間たちは、一緒に音楽を楽しむのが大好き!
Ai初出演ですが、皆さんに元気をお届けします!

U S ボーカル教室仙台長町校① 11:40〜
小学生から70代まで幅広い世代が通う教室の仲間です。聴いて、見て、一緒に歌ってくれたら嬉しいです!!

サインまつもと&しの笛あんぼ 12:20〜
きこえなくても、内なる想いは音楽になる。しの笛の優しい音色にのせ、手話の枠を超えた表現をするサインアート。

若帰り隊 13:00〜
年齢を重ねても若い曲にチャレンジしていく2人組です。お楽しみ!

U S ボーカル教室仙台長町校② 13:40〜
小学生から70代まで幅広い世代が通う教室の仲間です。聴いて、見て、一緒に歌ってくれたら嬉しいです!!

ガオルスwithヤン 14:20〜
酒と河原と音楽の"かわら音楽サークル"より参加の、胸騒ぎの3人組です。

R♡39 with GO!GO! 15:00〜
小学校の同級生が集まって結成されたバンドです。アラフォー世代に響く歌をお届けします。GO!GO!のお2人がサポート。

EEMEE 15:40〜
ギター歴50年、仙台のフォークソングブームの火付け役として多数のオリジナル曲を発表。歌唱トレーナーとしても活動中。

U S ボーカル教室仙台長町校② 16:20〜
小学生から70代まで幅広い世代が通う教室の仲間です。聴いて、見て、一緒に歌ってくれたら嬉しいです!!

アートワークショップ
ララガーデン「ひかりの広場」では「ララソリー」を来場者と作ります。参加無料。
9/30(土)・10/1(日)開催
両日とも
①10:00〜12:00
②14:00〜16:00

仙台クラシックフェスティバル 9/29(金)〜10/1(日)
太白区文化センターでのコンサート(全17公演)は全て1公演45分、1,000円。子どもから大人まで、気軽にクラシック音楽を楽しめるイベントです! *完売公演もございます。
詳細スケジュール・チケット購入方法はホームページをご覧ください。
⇒sencla.com

せんくらとのコラボ企画
楽楽楽ホールホワイエには、音を使わず音をテーマにした体験型アートを展示します。

ほでなすブルースバンド 11:00〜
ノリノリの「ほでなす民謡」を聞いたら、さあ!あなたも「ほでなす」の仲間入りです!!!

アート・インクルージョン・ファクトリー 11:40〜
仙台市青葉区にあるアートな福祉事業所。歌あり手話ありダンスありの楽しいステージをお送りします♪一緒に楽しみましょう!

来賓挨拶 12:20〜

Galaxy 12:40〜
夕暮れエクササイズという運動教室に通うメンバーで構成されたチームです。気持ちを込めて踊ります。ぜひご覧ください。

アート・インクルージョン有志 13:10〜
アート・インクルージョン有志の個性あふれるステージです。ひとりひとりが輝くパフォーマンスをお楽しみください!

鼓達 13:50〜
和太鼓と篠笛で民謡・ポップスなどを演奏します。もちろんオリジナル曲も!手拍子、足拍子で楽しんでいただければいいな〜!

八巻優花 14:30〜
夢は声優になること。今しかできないことを沢山学んで頑張っています!10月でいよいよ20歳になります。

我妻邦恵 15:10〜
今年も楽しいステージをお見せできるようがんばります!アニメの曲を主に歌います。宜しくお願いします。

ORAINO GAGA 15:50〜
レディーガガのダンスパフォーマンスを宮城の愛と平和の為に踊っています。

11:00

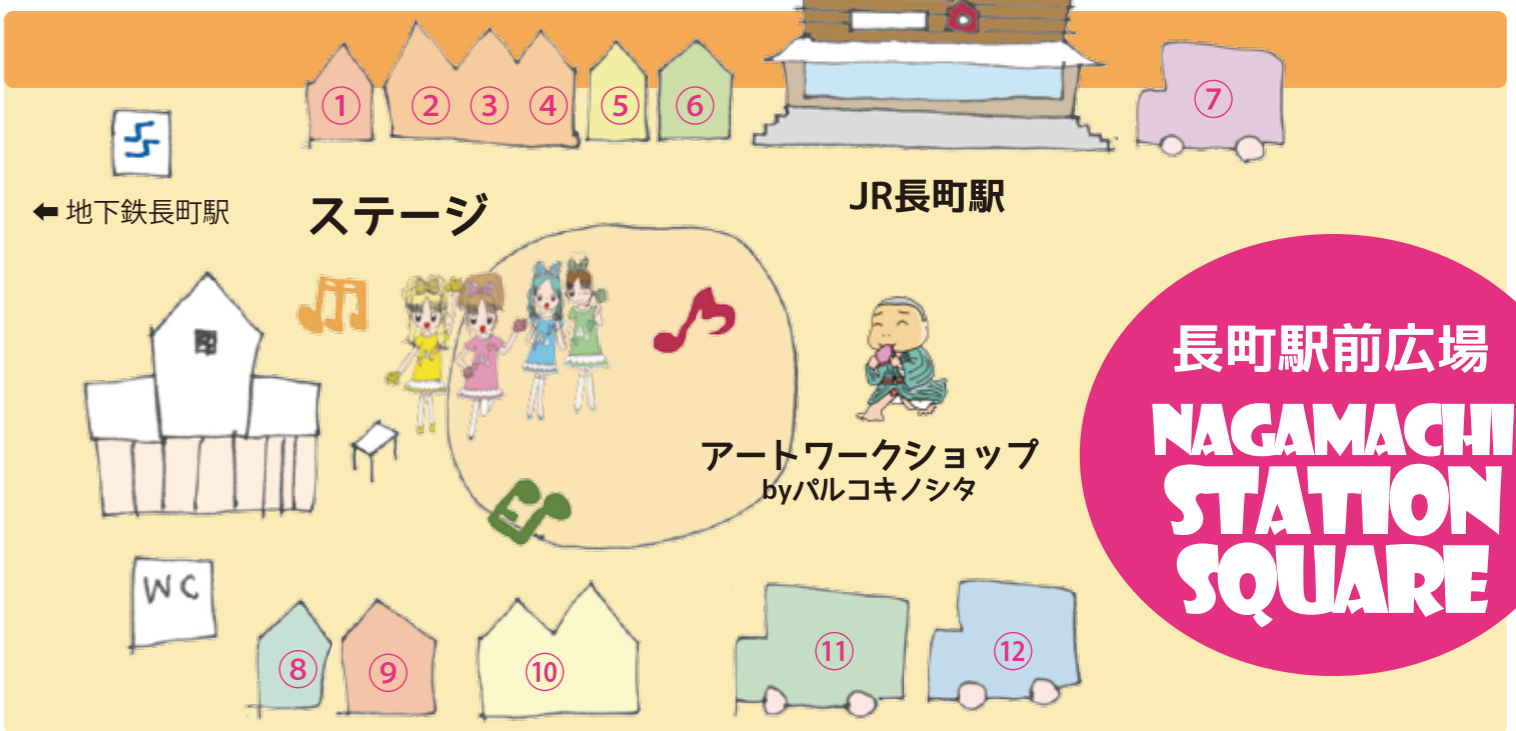
12:00

13:00

14:00

15:00

- ① 本部テント・案内所
- ② アート・インクルージョンファクトリー
缶バッジ、雄勝石アクセサリ、アップサイクルグッズ
- ③ NPO法人 ふうどばんく 東北AGAIN
活動PR展示とフードボックスの設置
- ④ Angie M
手作りアクセサリ、絵ハガキ、廃材アート他
- ⑤ NPO法人スペシャルオリンピックス日本・宮城
衣類・雑貨類
- ⑥ 一般社団法人はぴかむ
焼き菓子、コーヒー、手芸品
- ⑦ 社会福祉法人愛子会 フォンテーヌ
イタリアンジェラート
- ⑧ 一般社団法人 ぶるー・びー
アクセサリ、プレスレット、ピアス
- ⑨ わたしの手作り
フェルト雑貨(お弁当、乗り物、動物等のストラップ)
- ⑩ びすた〜りフードマーケット
じゃがタコ君、ナポリタン、ぼこたん焼き、野菜、フリマ
- ⑪ 障害福祉サービス事業所ビッグママ
各種パン
- ⑫ 社会福祉法人一歩一歩福祉会仙台もぐらの家
クッキー、パウンドケーキ、生チョコケーキ、チーズケーキ、ソフトクリーム、コーヒー、ジュース等



長町駅前広場 NAGAMACHI STATION SQUARE