

仙台市中心部のアーケード「ぶらんどーむ一番町」に誕生した「Ai GALLERY」「Ai STUDIO」は仙台の新しい文化発信・交流拠点です。展示やイベント、教室などさまざまな目的にご利用いただけます。アートを仕事にする福祉サービス事業所内という環境は、表現の可能性をさらに刺激してくれます。ぜひ一度、遊びに来て下さい。



アート・インクルージョンとは

『アート・インクルージョン』とは生き方であり、一つの思想です。それはアートを通して全ての人を優しく包み込む社会を実現することです。

また広い意味での芸術文化活動を通して障がいの有無や性別、年齢、国籍を超え、障がいのある人をはじめ、少数者の立場に置かれている人々が積極的に社会に関わり、参画し、交流し、あらゆる人を優しく包み込む社会の実現とこのムーブメントが全国に広がり、また想いを同じくする海外の人たちとも交流を図ることを目的とします。

Aiメンバーシップ（賛助会員）について

アート・インクルージョンでは障がい者など少数の立場に置かれている人々が、芸術文化活動を通して積極的に関わることの出来る社会を目指しています。プロジェクト運営などの活動と一緒にサポートして下さる賛助会員様を募集しています。皆様のご支援、ご協力をよろしくお願いいたします。

<年会費>

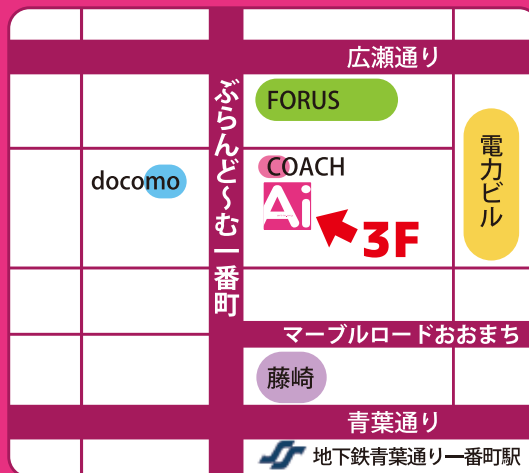
個人：一口 5,000円
 団体・法人：一口 10,000円
 学生：一口 3,000円

<お振込先>

七十七銀行 一番町支店 普通 6205500
 口座名 一般社団法人アート・インクルージョン 代表理事 白木福次郎
 *振込手数料はご負担頂きますようお願いいたします。

<お申し込み>

入会申込書にご記入頂き、郵送、FAX、メールなどでお送り下さい。



一般社団法人

アート・インクルージョン

仙台市青葉区一番町3丁目8番14号スズキアバンティビル3F
 TEL022-797-3672 FAX022-797-3673
 e-mail : office@art-in.org https://art-in.org/

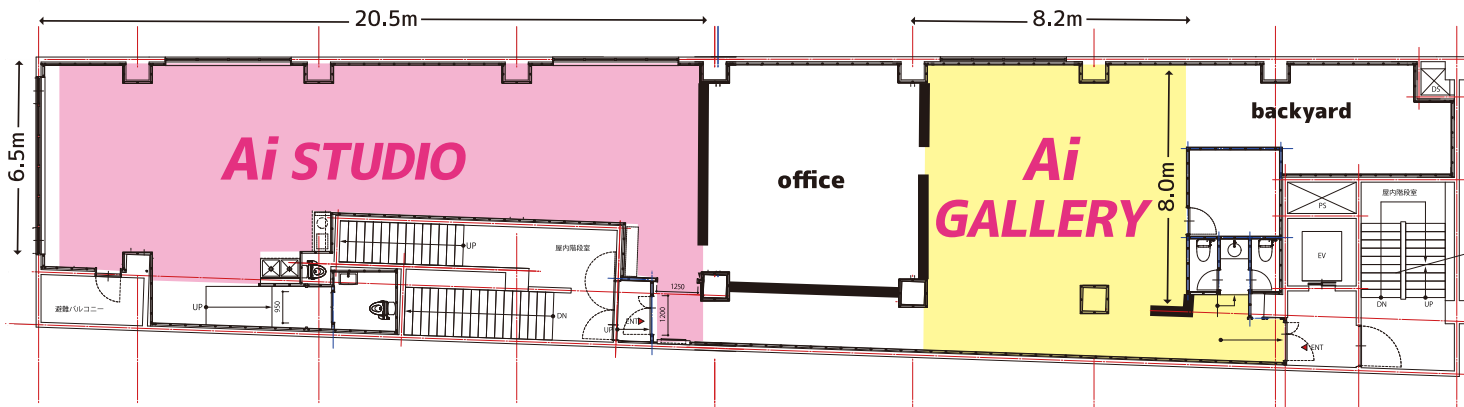
仙台／一番町

Ai GALLERY Ai STUDIO

エーアイギャラリー&スタジオ



Ai アート・インクルージョン



仙台市中心部アーケードという立地



仙台市中心部にあるアーケード「ぶらんど〜む一番町」に面しており、仙台市営地下鉄やバスなどアクセスも良好です。

Aiの表現者たちとの連携



平日昼間は就労継続支援B型事業所「アート・インクルージョン・ファクトリー」の活動を行っており、障がいのある表現者の日常にふれたり、コラボレートしたりすることも可能です。

Ai STUDIO

Ai STUDIO (エーアイ・スタジオ) は約112㎡。
ライブや発表会、各種の教室やセミナー、練習室、イベントスペースとして土日祝および平日の夜にご利用いただけます。

Ai GALLERY

Ai GALLERY (エーアイ・ギャラリー) は約74㎡。
壁打ちできる壁面とワイヤー、簡単な照明があります。
個展をはじめとした展示のほか、ライブ、トーク会などイベントスペースとしてご利用いただけます。

facebook

