



『アート・インクルージョン』とは生き方であり、一つの思想です。  
それはアートを通して全ての人を優しく包み込む社会を実現することです。  
また広い意味での芸術文化活動を通して障がいの有無や性別、年齢、国籍を超え、障がいのある人をはじめ、少数者の立場に置かれている人々が積極的に社会に関わり、参画し、交流し、あらゆる人を優しく包み込む社会の実現とこのムーブメントが全国に広がり、また想いを同じくする海外の人たちとも交流を図ることを目的としています。

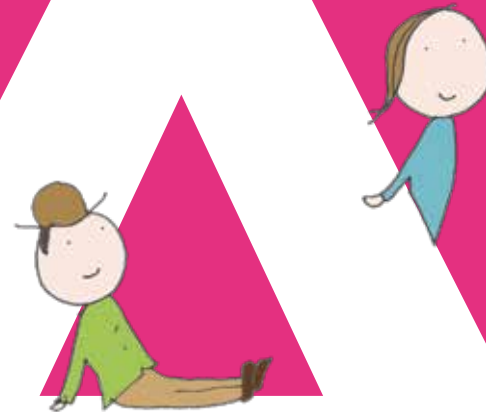


一般社団法人アート・インクルージョン  
Art Inclusion Japan Foundation

〒980-0021  
仙台市青葉区中央二丁目10-1 第二勝山ビル6F

TEL022-797-3672 FAX022-797-3673  
office@art-in.org

# アートな福祉事業所



art-in.org



# FACTORY

## アート・インクルージョン・ファクトリー

一般社団法人アート・インクルージョン  
Art Inclusion Japan Foundation

アートな福祉事業所って？



# アート・インクルージョン・ファクトリーは 就労継続支援事業B型福祉事業所です

障がいのある方が、アートとアートに関わる仕事を通して自立できるよう継続的なトレーニングを行っています。  
自身の才能を確認し、磨きをかけ、自分の好きな道を追いかけていくことで、新たな意味と価値を手にしていくことを目指します。

アセスメントに基づき、本人の個性を尊重した個別支援計画を作成、提案いたします。

提案した計画を本人が検討。場合によっては修正し、ご自身の計画を作ってください。

ご家族の理解を得た上、個別支援計画に基づき、トレーニングを開始いたします。



こんなトレーニングに  
特長があります

プロの講師による造形、音楽、ITなどさまざまなメディアを使ったアートなプログラム



展覧会やコンサートの企画・運営など、発表の場を支えるスタッフとしての実地のトレーニング

就労に向けての基礎トレーニング、コミュニケーションのスキル・アップを目指したグループ・ワーク



たとえばこんなお仕事・  
トレーニングがあります

## ■コミュニケーション

グループワークにより、それぞれの持ち味を活かしたコミュニケーションスキルを磨いていきます。



## ■歌と手話

声を出して元気に歌うほか、手話による合唱プログラムを実施。



## ■ヨガとスポーツプログラム

一週間のはじまり毎週月曜日の午前中はヨガとフロアホッケーや卓球などのスポーツプログラムをみんなで楽しくやっています！



## ■アートプログラム

それぞれの興味関心や得意分野を引き出し、造形に限らずその人ならではの広い意味での作品づくりを行っています。



## ■身体表現プログラム

ダンス・演劇・ミュージカル・大道芸・漫才などのさまざまなパフォーマンスアートの要素をもとに、生き生き豊かなパフォーマンスをつくっていきます。



## ■イベント等の企画・制作

商店街などと協働しながらバリアフリーをテーマとしたイベントを継続的に企画・制作します。

3月・10月：長町商店街での展示・ライブ

4~9月：錦町公園・勾当台公園での「どんどこ市」

8月：仙台七夕への参加

12月：本町商店街での展示

毎月：あすと長町仮設住宅での「おしるこカフェ」など



## ■受託作業など

このほか、さまざまな受託業務や缶バッジなどの製品づくりを行います。

